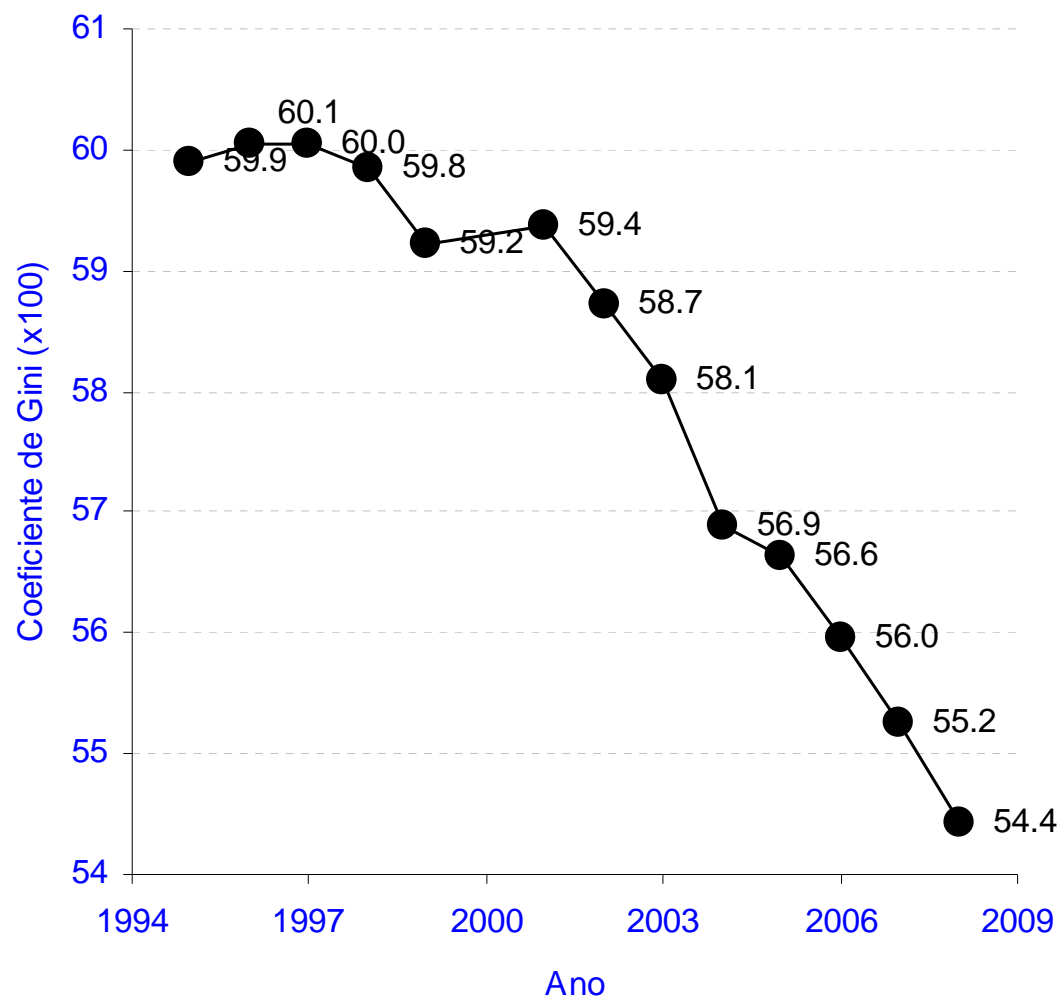


Pnad 2008: Primeiras Análises

Distribuição de Renda

Sergei Soares

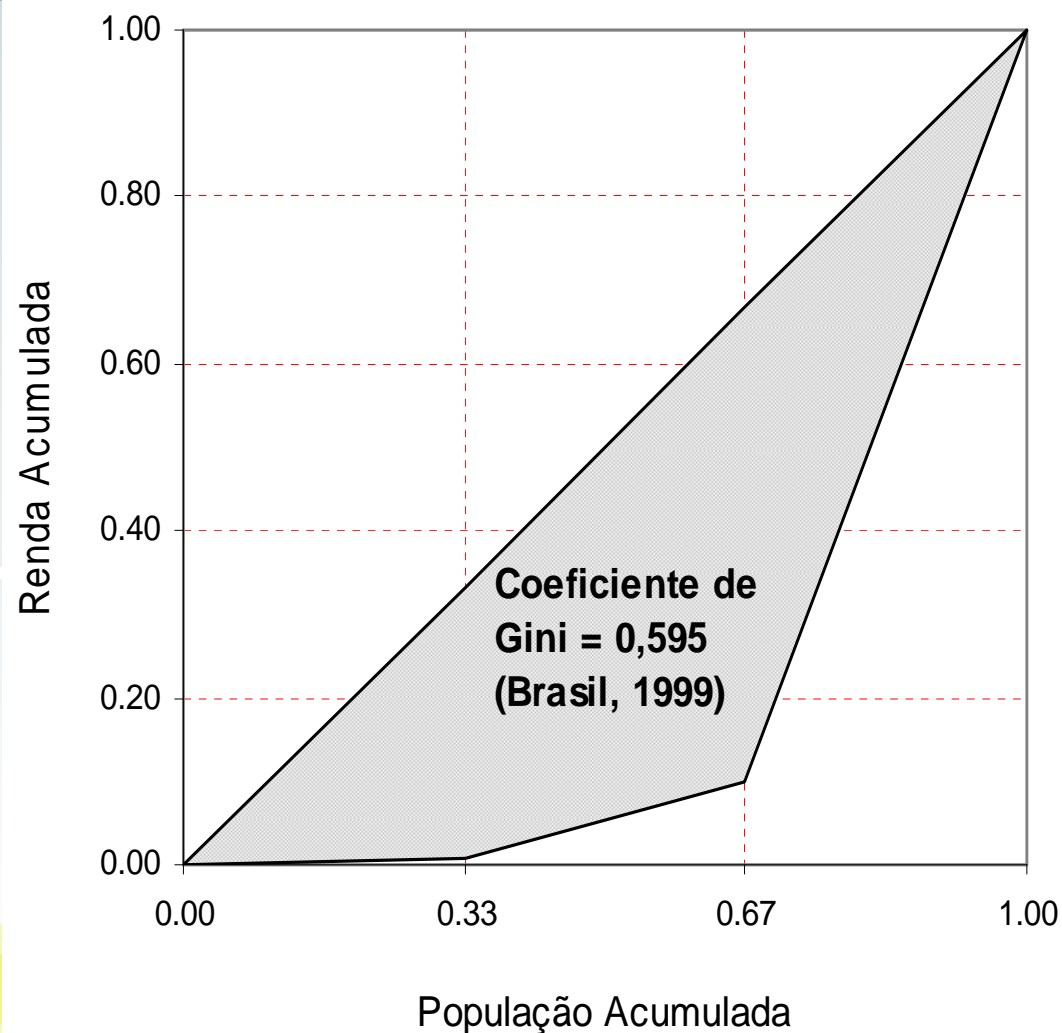
A Desigualdade Medida pelo Coeficiente de Gini Continua Caindo...



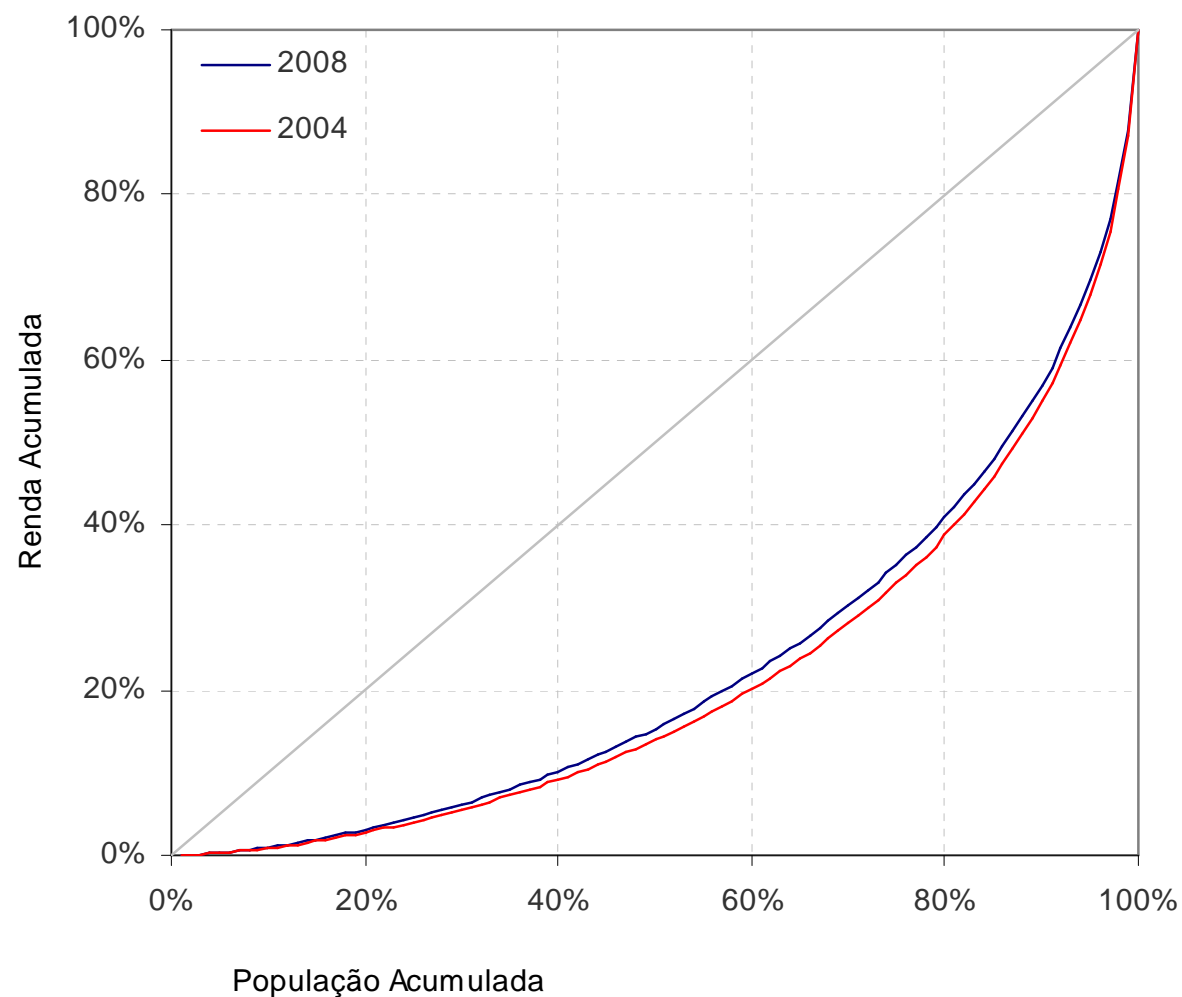
E no mesmo ritmo que antes.

Como Fazer a Curva de Lorenz e Calcular Coeficiente de Gini

- Ordenar as pessoas segunda a renda
- Acumular no eixo horizontal a porcentagem da população de 0% a 100%.
- Acumular no eixo horizontal a porcentagem da renda detida por essa mesma população.
- Exemplo: 3 pessoas com rendas R\$ 1, R\$ 10, R\$ 100

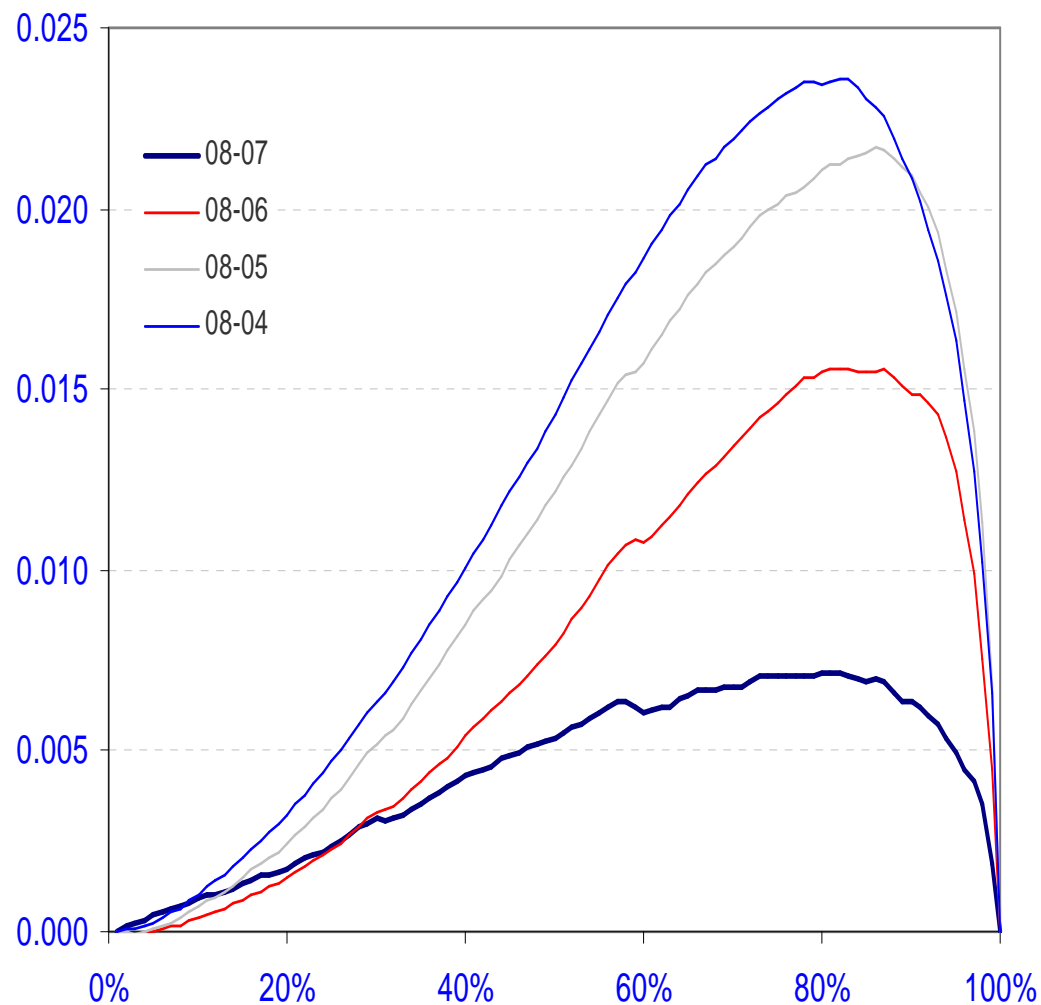


A Distribuição de 2008 Domina as Demais

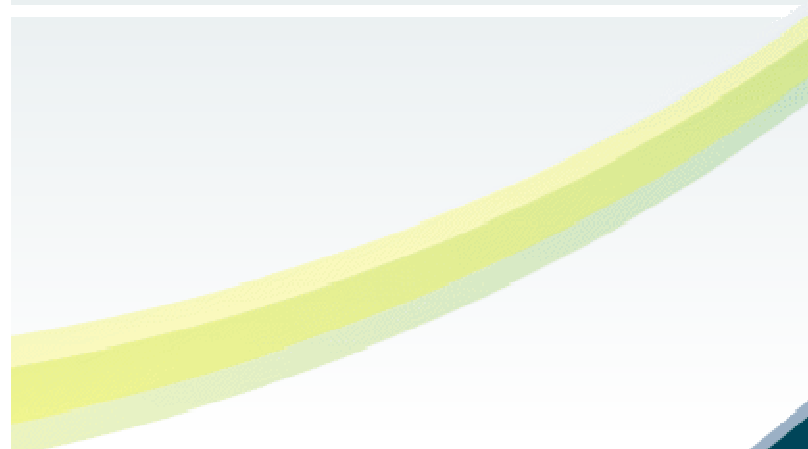


Não dá para ver
muito bem a
dominância ...

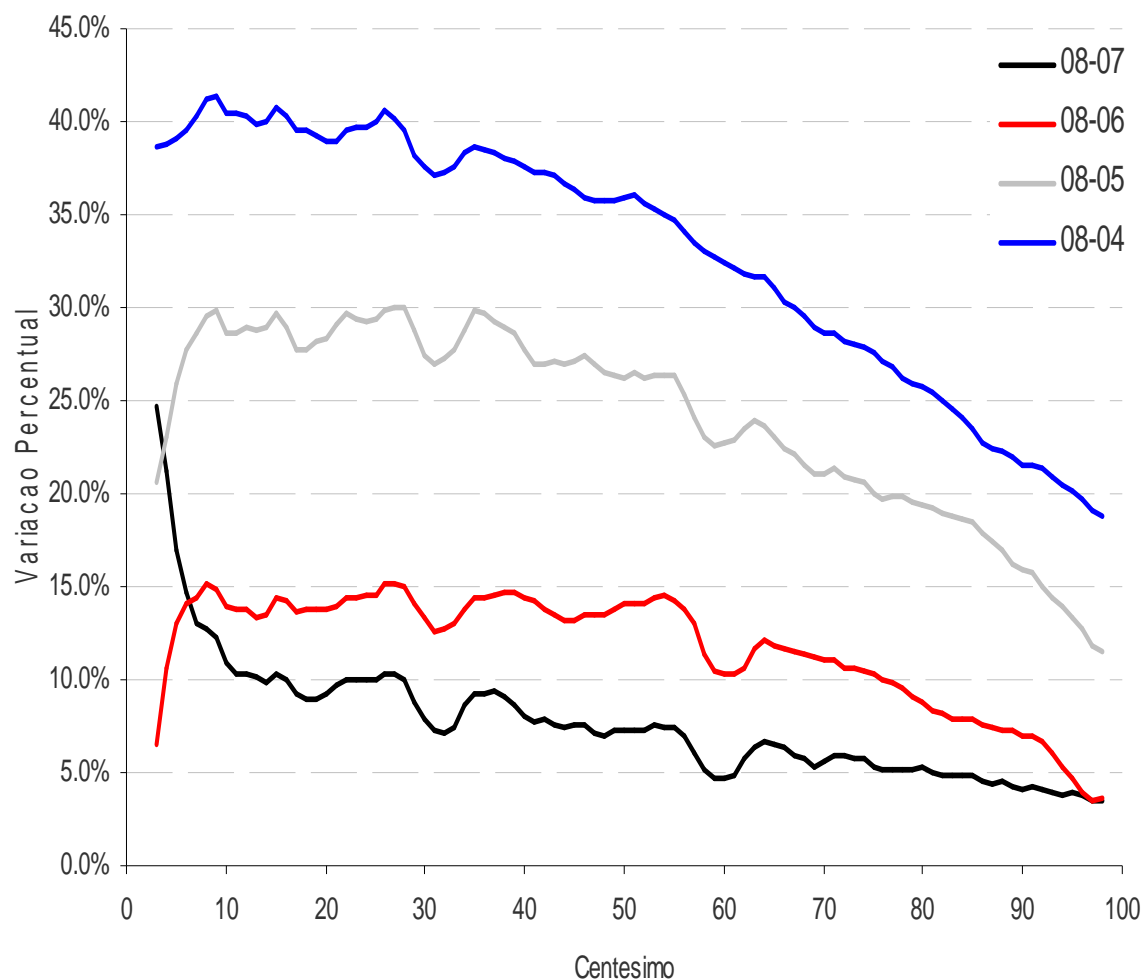
A Distribuição de 2008 Domina as Demais



Qualquer medida de desigualdade apontará queda de 2007 para 2008, o que não ocorre de 2006 para 2007.

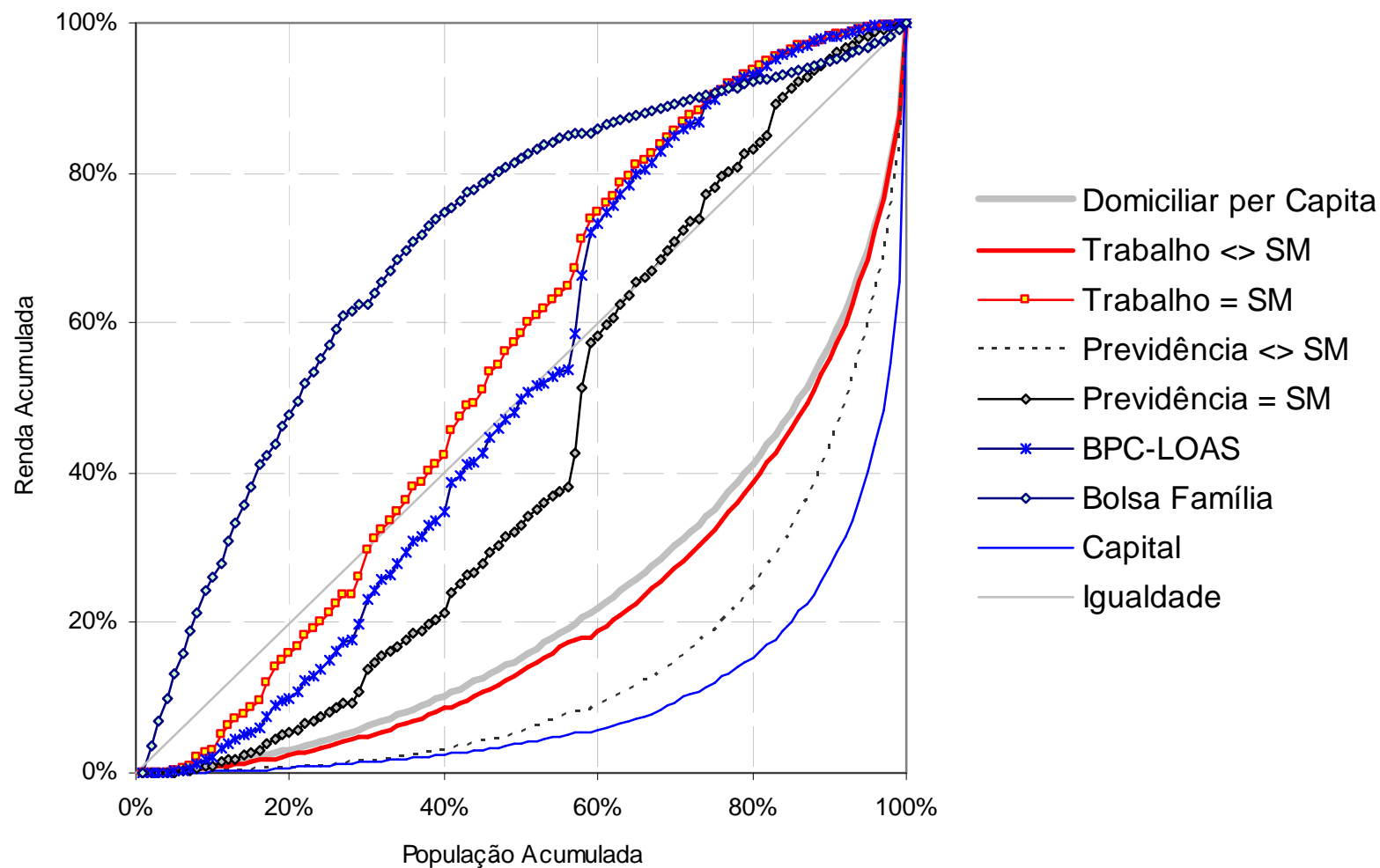


Houve Aumento de Renda para Todos os Centésimos de Renda



1. Todos os centésimos ganharam
2. Mas os mais pobres ganharam mais.
3. Os 5% e 10% mais pobres ganharam muito após perdas de 2006 a 2007.

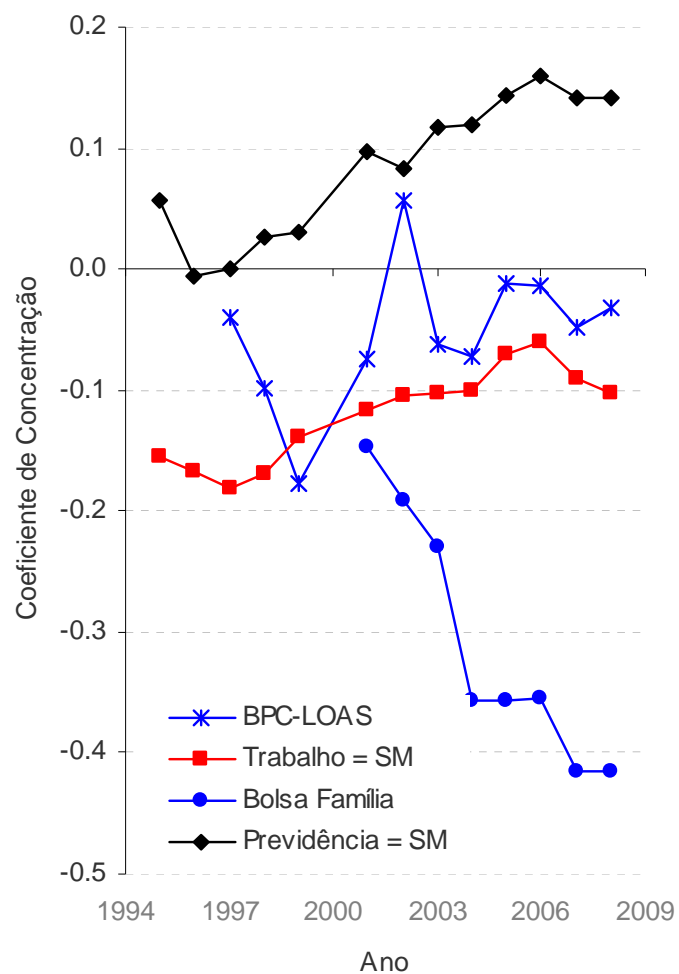
Decomposição Fatorial: Quais as Rendas que Levaram à Queda da Desigualdade? **Curvas de Concentração em 2008**



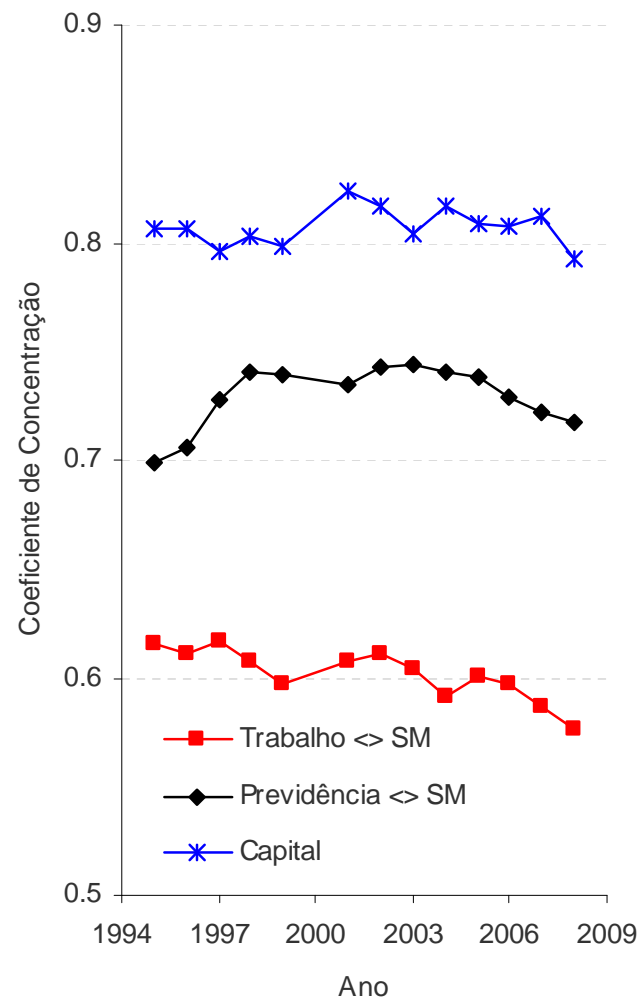
Decomposição Fatorial: Quais as Rendas que Levaram à Queda da Desigualdade? **Coefficientes de Concentração**



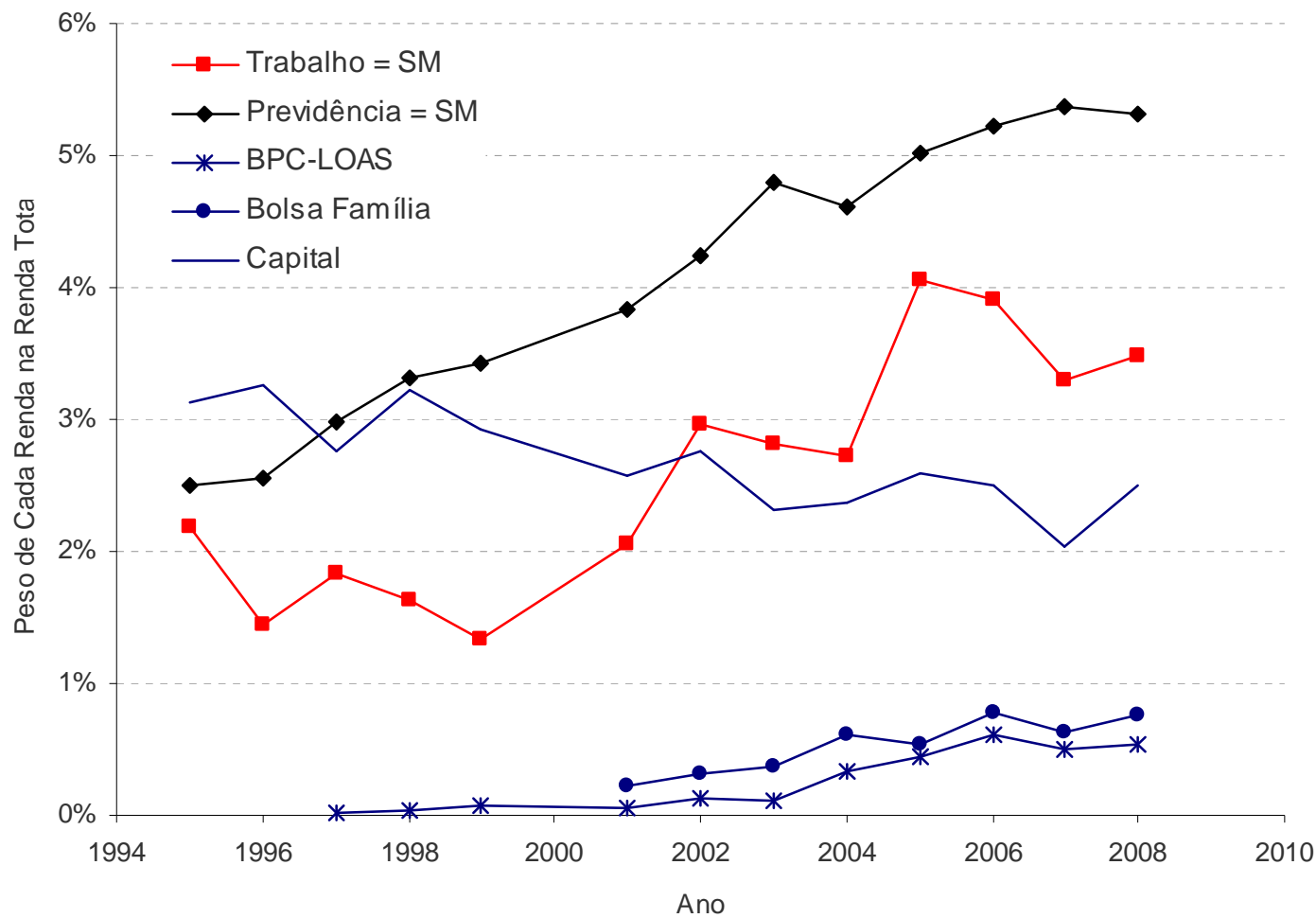
Rendas Desconcentradas



Rendas Concentradas



Decomposição Fatorial: Quais as Rendas que Levaram à Queda da Desigualdade? **Pesos de Cada Renda na Renda Total**



Decomposição Fatorial: Quais as Rendas que Levaram à Queda da Desigualdade? **Contribuição de Cada Renda para a Redução da Desigualdade**

	Trabalho <> SM	Trabalho = SM	Previdência <> SM	Previdência = SM	BPC-LOAS	Bolsa Família	Capital	Outras
01-02	-28%	89%	-9%	37%	4%	12%	-4%	-1%
02-03	84%	-17%	-19%	19%	0%	9%	21%	2%
03-04	79%	-6%	5%	-8%	13%	10%	-4%	-4%
04-05	-201%	267%	24%	20%	16%		-12%	12%
05-06	34%	-21%	36%	0%	15%	35%	4%	-4%
06-07	103%	-38%	18%	22%	-6%	0%	15%	-1%
07-08	75%	16%	6%	-3%	2%		-7%	-1%
Total	47%	19%	7%	9%	6%	12%	2%	-1%